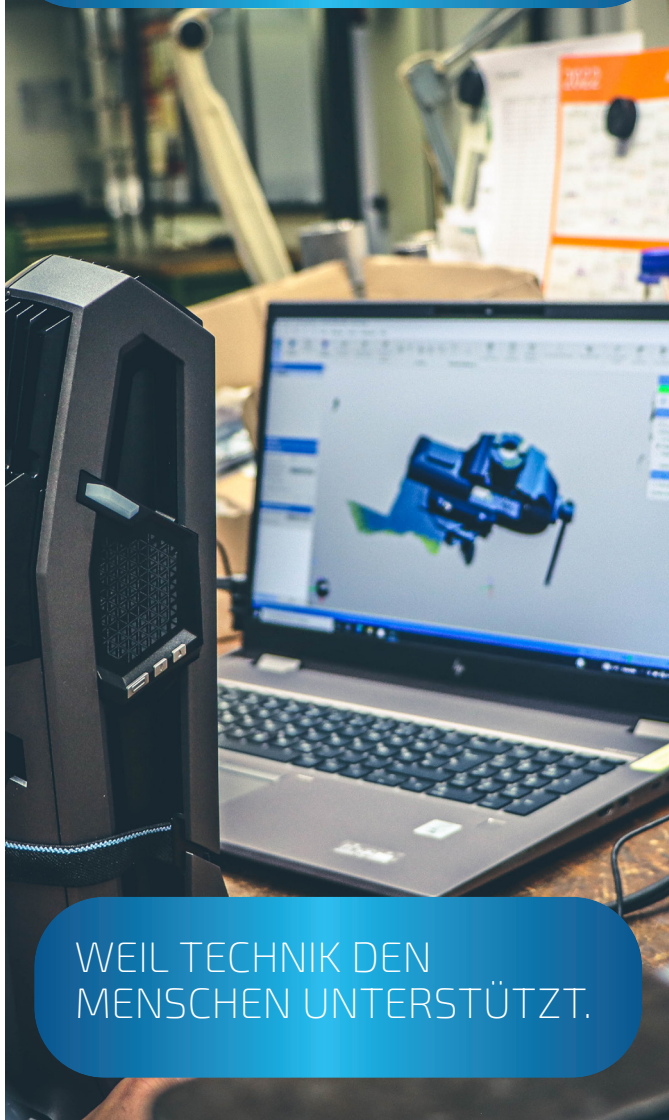


ZUKIPRO

Zukunftszentrum für menschenzentrierte
KI in der Produktionsarbeit



WEIL TECHNIK DEN
MENSCHEN UNTERSTÜTZT.

ÜBER UNS

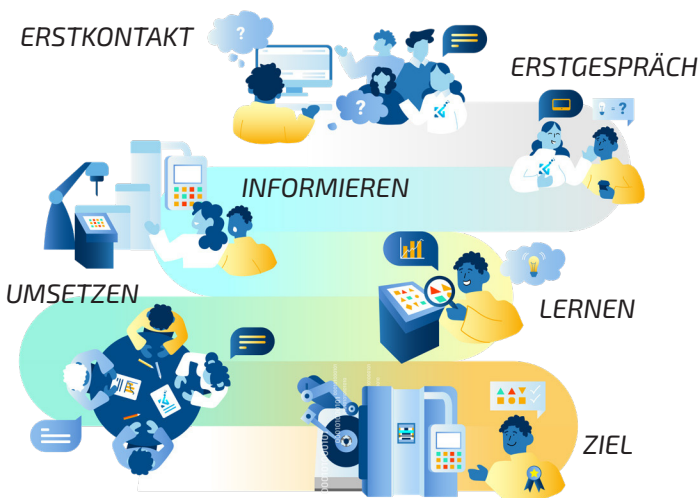
ZUKIPRO ist das regionale Zukunftszentrum für hessische KMU. Der Verbund setzt sich aus sieben Forschungs- und Netzwerk- bzw. Transferpartnern zusammen, sodass KMU aus dem industriellen und produzierenden Gewerbe und dem Handwerk nachhaltig und wettbewerbssteigernd für den digitalen Wandel gestärkt werden.

ZUKIPRO – bestehend aus mehr als 25 heterogenen Wissenschaftler*innen, Techniker*innen und Trainer*innen – bietet zielgruppenorientierte Angebote in den drei Säulen Informieren, Beraten sowie Qualifizieren an und bedient dabei sechs Handlungsschwerpunkte. Dies ermöglicht die zielgerichtete Unterstützung von Mitarbeitenden und Führungskräften hinsichtlich Weiterbildung, Sensibilisierung und (technischer) Entwicklung.

ZUKIPRO ist in der Lage, den Bereich Arbeitswissenschaft und Technologie zu vereinen und dem hessischen Mittelstand zu einer internationalen Wettbewerbsfähigkeit zu verhelfen.



3 ANGEBOTSSÄULEN



Vom Erstkontakt zum Ziel mit ZUKIPRO

INFORMIEREN

Wir stellen verständliche Informationen rund um Digitalisierung und den Einsatz von KI bereit, unterstützen bei der Orientierung und beantworten Fragen, die kleine und mittelständische Unternehmen beschäftigen.

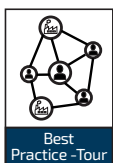
BERATEN

Wir bieten verschiedene Beratungsformate von Vorträgen und Workshops über Roadmaps bis hin zur konkreten Umsetzungsbegleitung an.

QUALIFIZIEREN

Unsere eigens entwickelten Lern- und Qualifizierungsangebote bereiten Unternehmen und ihre Mitarbeitenden optimal auf die Herausforderungen des digitalen Wandels vor.

INNOVATIVE QUALIFIZIERUNGSKONZEPTE



Unsere Qualifizierungsangebote unterstützen Unternehmer*innen dabei, sich und ihre Mitarbeitenden optimal auf die aktuellen Anforderungen und zukünftigen Herausforderungen des digitalen Wandels einzustellen. Im Rahmen unserer Expertise zu dem Thema „Qualifizieren“ bieten wir eine breite Auswahl an innovativen Qualifizierungskonzepten zu relevanten Themen im Kontext des digitalen Wandels für KMU in Hessen kostenfrei an.

Folgende Angebote stehen Interessierten derzeit zur Erprobung zur Verfügung:

- ZUKIPRO Digitallabor
- Best Practice-Tour
- Massive Open Online Course (MOOC) „Digital Expert“
- KI-Koffer Demonstrator
- Lern- und Planspiele
- Lern-Nuggets
- KI-Camp

HANDLUNGSFELDER



Digitale Technologien/KI



Demografie/Diversität



Nachhaltigkeit



Innovation



Organisation/Führung



Spezifische Herausforderungen

Das übergeordnete Ziel unseres Zukunftszentrums besteht in der Befähigung hessischer KMU aus produzierendem Gewerbe und Handwerk, mit innovativen KI-Services und weiteren modernen Technologien nachhaltigkeits- und wettbewerbssteigernd die digitale Transformation für Organisation, Führung und Produktion zu bewältigen. Dieses Ziel verfolgen wir anhand unseres Angebotsportfolios und basierend auf den sechs oben dargestellten Handlungsschwerpunkten.

Ihre Ansprechpartner*innen



Projektleiter
Tobias Kaufmann



Öffentlichkeitsarbeit
Simone Werth



Informieren
Kai Asmuß



Beraten
Anna Hupe



Qualifizieren
Dr. Viola Hellge

Kontakt

RWTH Aachen University
Werkzeugmaschinenlabor WZL
Campus-Boulevard 30
52074 Aachen | GERMANY

Tel.: +49 241 80-24962
Fax: +49 241 80 6 24962

E-Mail: info@zukipro.de

ZUR WEBSITE
www.zukipro.de



Das Projekt ZUKIPRO wird im Rahmen des Programms Zukunftszentren durch das Bundesministerium für Arbeit und Soziales und die Europäische Union über den Europäischen Sozialfonds Plus (ESF Plus) gefördert.

Gefördert durch: